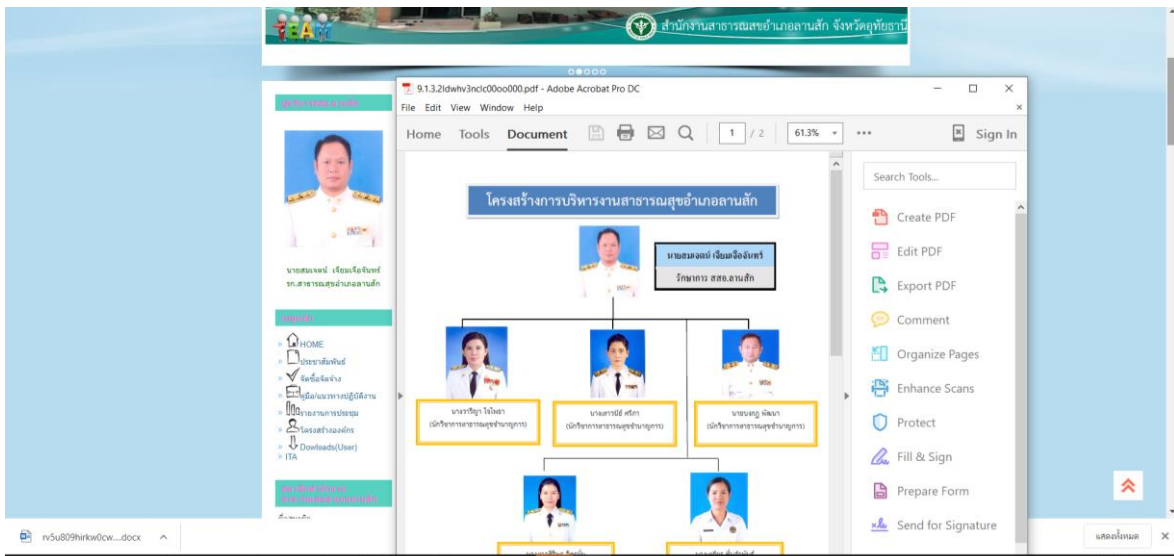


วิสัยทัศน์ พันธกิจ ค่านิยมขององค์กร
สำนักงานสาธารณสุขอำเภอลานสัก จังหวัดอุทัยธานี
โทร. ๐-๕๖๕๓-๗๐๘๗
ประจำปีงบประมาณ พ.ศ.๒๕๖๒
เผยแพร่ทางเว็บไซต์ <http://lansakhealth.com>
“งาน ITA ปีงบประมาณ ๒๕๖๓”
“วิสัยทัศน์”



วัตถุประสงค์

เป็นเลิศด้านบุคลากรอย่างครบถ้วน จำเพาะกับภารกิจผู้แทนและบุคลากรที่มี "ขอประจักษ์"

พันธกิจ

1. ผลิตและดูแลคนดีด้านบุคลากรทั้งด้าน และคุณภาพการบริการแก่ผู้เกี่ยวข้อง
2. บริหารจัดการทรัพยากรบุคคลอย่างมีประสิทธิภาพและประสิทธิผล
3. ฝึกอบรม พัฒนาและดูแลคนดีด้านบุคลากรผู้เกี่ยวข้องอย่างครบถ้วน
4. พัฒนาคน ทั่วถึงด้านบุคลากรทั้งด้านคนดีทั้งด้าน

เป้าหมายของหลักสูตร

1. บุคลากรมีคุณลักษณะที่ดี
2. บุคลากรมีความรู้ ความสามารถ

คำอธิบาย

ชื่อหลักสูตร รหัสสอน หน้าที่ของ หลักสูตร HKMOPH
 H : Health Literacy ความรู้สุขภาพ
 K : Keep Learning for Change เรียนรู้เพื่อพัฒนาเปลี่ยนแปลงดีขึ้น
 M : Mastery ฝึกจนเชี่ยวชาญ
 O : Originality ความเป็นที่หนึ่ง

นโยบายของผู้บริหารของหน่วยงาน

นายแพทย์ สันติสุขพรพิบูลย์
 นายแพทย์สุภัทธานนท์

๑. องค์กรมีคุณลักษณะที่ดีด้านบุคลากรทั้งด้าน และคุณภาพการบริการแก่ผู้เกี่ยวข้อง
๒. บริหารจัดการทรัพยากรบุคคลอย่างมีประสิทธิภาพและประสิทธิผล
๓. ฝึกอบรม พัฒนาและดูแลคนดีด้านบุคลากรผู้เกี่ยวข้องอย่างครบถ้วน
๔. พัฒนาคน ทั่วถึงด้านบุคลากรทั้งด้านคนดีทั้งด้าน

"ศึกษาจนรู้ คิดวิเคราะห์จนรู้ สืบเสาะหาความจริงจนรู้สุขภาพใจจนรู้"

ITTA Integrity and Transparency Assessment

สำนักส่งเสริมคุณธรรม
 กรมส่งเสริมการปกครองส่วนท้องถิ่น

EB8 หน่วยงานที่กำกับดูแลการดำเนินงาน

วัตถุประสงค์และเป้าหมายของหน่วยงาน

- EB 8-1 ผลิตและดูแลคนดีด้านบุคลากรทั้งด้าน และคุณภาพการบริการแก่ผู้เกี่ยวข้อง
- EB 8-2 บริหารจัดการทรัพยากรบุคคลอย่างมีประสิทธิภาพและประสิทธิผล
- EB 8-3 ฝึกอบรม พัฒนาและดูแลคนดีด้านบุคลากรผู้เกี่ยวข้องอย่างครบถ้วน
- EB 8-4 พัฒนาคน ทั่วถึงด้านบุคลากรทั้งด้านคนดีทั้งด้าน

EB9 หน่วยงานที่กำกับดูแลการดำเนินงาน

วัตถุประสงค์และเป้าหมายของหน่วยงาน

- EB 9-1 ผลิตและดูแลคนดีด้านบุคลากรทั้งด้าน และคุณภาพการบริการแก่ผู้เกี่ยวข้อง
- EB 9-2 บริหารจัดการทรัพยากรบุคคลอย่างมีประสิทธิภาพและประสิทธิผล
- EB 9-3 ฝึกอบรม พัฒนาและดูแลคนดีด้านบุคลากรผู้เกี่ยวข้องอย่างครบถ้วน
- EB 9-4 พัฒนาคน ทั่วถึงด้านบุคลากรทั้งด้านคนดีทั้งด้าน